



Turning your world

APLIKACE
ŘEŠENÍ PRO
PRŮMYSL 4.0

Možnosti pro PRŮMYSL 4.0 na strojích CMZ

V současném průmyslovém scénáři je Průmysl 4.0 trendem, který si mnoho společností osvojuje. V CMZ pracujeme na tom, abychom našim zákazníkům pomohli dosáhnout jejich cílů v této záležitosti. Všechny CNC soustruhy CMZ vybavené rozhraním IHMI mají několik možností souvisejících s touto filozofií.

Používání počítače z obrazovky stroje nebo používání CNC řízení z vlastního počítače jsou jednou z hlavních příležitostí, které našim zákazníkům představujeme. Můžete také získat informace ze stroje a dokonce Vám můžeme nabídnout řešení, jak ze stroje získat aktuální data.

CONNECTIVITY

Stroje vybavené rozhraním Fanuc IHMI vám umožňují připojit počítač ke stroji a stroj k počítači. V obou případech musí být stroj a počítač připojeny ke stejné síti. To je něco, co může udělat Vaše IT oddělení, ale pokud potřebujete další podporu, neváhejte kontaktovat naše servisní oddělení.

STROJ >>> PŘIPOJENÍ K POČÍTAČI

Pokud jsou obě zařízení ve stejné síti

1 / Na domovské obrazovce stiskněte na PC Operation

2 / Napište IP nebo název vašeho počítače

3 / Napište své ID a heslo

4 / Ovládejte svůj počítač ze soustruhu



Možností, které může vzdálená plocha Vaší společnosti poskytnout, je mnoho. Pokud například pracujete se softwarem CAM, nemusíte se pokaždé vracet do kanceláře, abyste změnili program a následně jej zpracovali. Změny můžete provést ze stroje, zavést nový soubor do sdílené složky a znovu spustit program bez ztráty času.

POČÍTAČ >>> PŘIPOJENÍ KE STROJI

Chcete-li stroj vizualizovat a ovládat z počítače, musíte si nejprve stáhnout software pro vzdálenou plochu kompatibilní s Windows Embedded Compact, jako je VNC Viewer, a nainstalovat jej do počítače, který chcete k soustruhu připojit. Tento software je také nainstalován ve všech našich soustruzích s rozhraním IHMI.

Toto jsou kroky ke konfiguraci softwaru

1 / Nakonfigurujte heslo

CONTROL+ESC/EXPLORER/ StorageCard2/CMZ/vncconfig/Authentication



2 / Restartujte připojení

CONTROL+ESC/EXPLORER/ StorageCard2/CMZ/WINVNC

3 / Uložte konfiguraci pro spuštění

CONTROL+ESC /EXPLORER/StorageCard/Fanuc/NCboot/Save



4 / Otevřete v počítači vizualizační software

5 / Napište IP soustruhu do hlavní obrazovky. Stroj můžete uložit, abyste nemuseli pokaždé zapisovat IP.



6 / Napište heslo



Jakmile se připojíte, uvidíte obrazovku stroje. Nicméně, aby bylo možné změnit režimy a další věci na panelu stroje, CMZ vyvinula CMZ Virtual Operator Panel. Z bezpečnostních důvodů jsou z této možnosti odstraněny spouštění programu a pohyby stroje.



CMZ Virtual Operator Panel

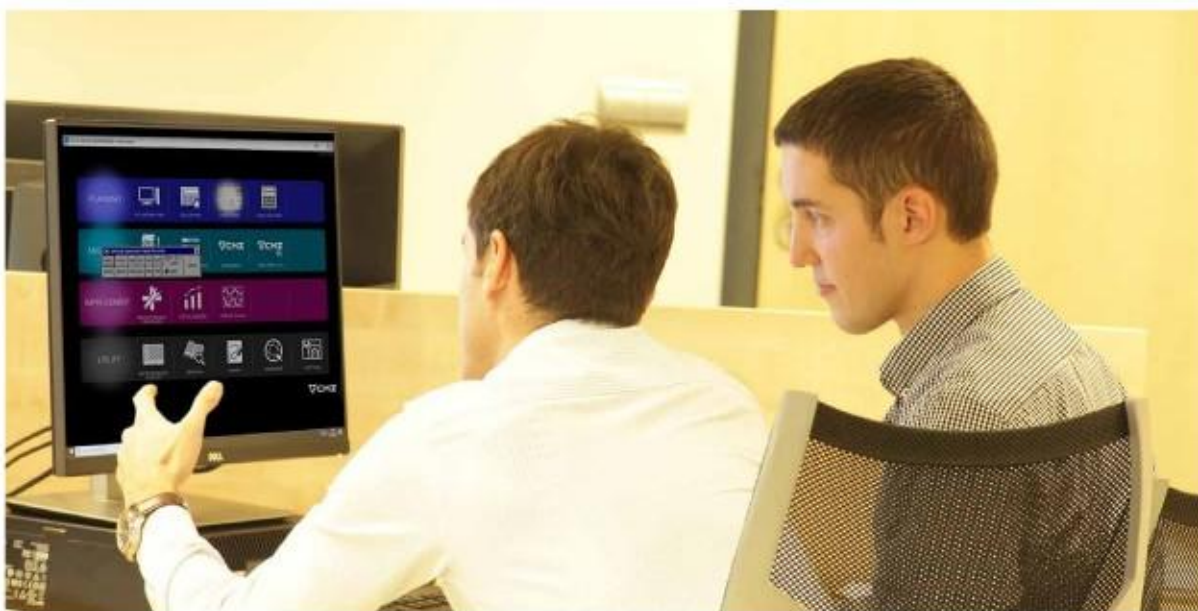
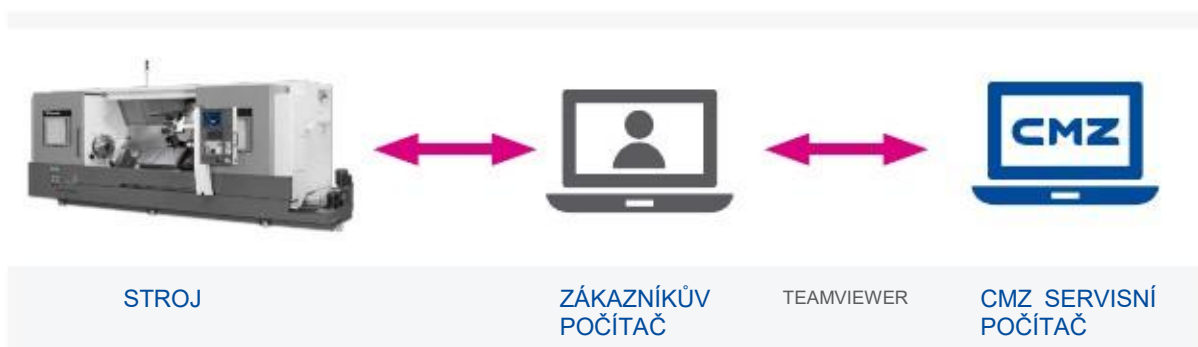
!

Je velmi důležité, aby byl panel po dokončení připojení uzavřen.
(Alt+Tab > Virtual operator panel/End task)

DÁLKOVÁ DIAGNOSTIKA

Spojení mezi strojem a PC je velmi užitečné pro **DÁLKOVOU DIAGNOSTIKU**. Naše servisní oddělení jej používá, aby zákazníkům pomohlo **opravit jejich stroje po telefonu** bez nutnosti zásahu.

Chcete-li použít vzdálenou diagnostiku, **servisní oddělení se připojí k Vašemu počítači** pomocí softwaru, jako je Teamviewer. Současně bude nutné připojit Váš počítač ke stroji. **Povolíte-li našim servisním technikům kontrolu nad Vaším počítačem**, budou stroj provozovat a prozkoumají jakýkoli problém, který budete muset vyřešit, a v případě potřeby řádně naplánují zásah.



ZÁZNAM DAT

IHMI vám také dává možnost **zachytit některé informace** ve stroji pro **analýzu výroby offline**. Informace je třeba převzít ze stroje a není zde možnost mít data ON-LINE.

Mohou být zachycena různá data, jako jsou provozní výsledky, makro proměnné, signály PMC... Všechna jsou uložena ve formátu podobném tabulce a lze je exportovat do souboru CSV pro pozdější analýzu.

1 / Stiskněte Data Logger

2 / Edit

3 / Add

4 / Vyberte data, která chcete zaznamenat, a stiskněte OK

Group

Data name

Cycle

5 / End edit

6 / Display Data

7 / Input Output

8 / Export log CSV

ZACHYCNÍ AKTUÁLNÍCH DAT (MT-LINK)

Pokud offline sběr dat pro Vaši produkci nestačí a potřebujete **živá data**, můžeme Vám pro tento účel nabídnout samostatný software. Tento software se nazývá Fanuc **MT-link**. Pro použití tohoto softwaru není vyžadováno IHMI, a pokud je kompatibilní, můžete připojit i stroje, které nepocházejí od Fanuc.

MT-Link Vám umožňuje vizualizovat Vaše stroje v reálném čase, abyste mohli snadno identifikovat, jak si vede Vaše výroba, a také získat důležité informace ze stroje. Všechny **proměnné a signály** stroje lze **monitorovat a ukládat**. Software Vám dokonce může posílat denní výsledky výroby na Váš e-mail.

V CMZ aktuálně používáme tento software v našich výrobních provozech, proto nás neváhejte kontaktovat pro další informace.



Obecné uspořádání továrny v soustružnickém výrobním závodě CMZ Precitor



Data výroby jednotlivých strojů

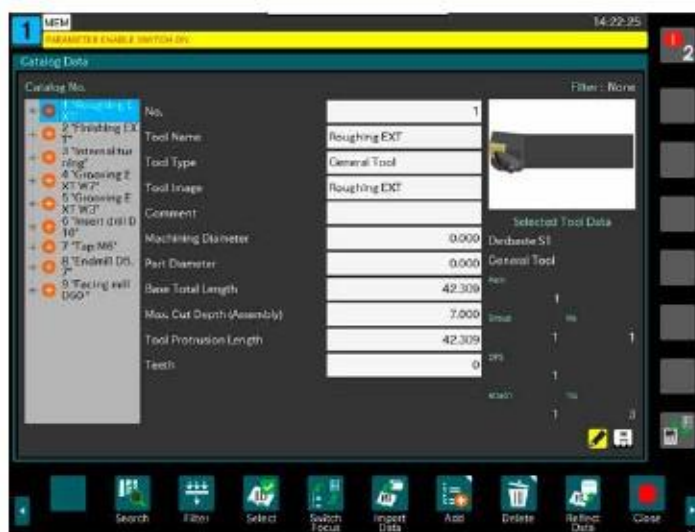
Katalog nástrojů (MACHINING CLOUD)

Online katalogy nástrojů se po internetu šíří velmi rychle a Machining Cloud je nad ostatními vynikající. **Machining Cloud** je bezplatný software, který Vám umožňuje pracovat s různými výrobci nástrojů v rámci stejné platformy a vytvářet Vaše nástrojové sestavy. Můžete si jej stáhnout z následujícího odkazu:

IHMI vám umožňuje **stáhnout** Vaše **nástrojové sestavy z Machining Cloud** a uložit je do katalogu nástrojů Správce nástrojů. Geometrie a obrázky pomáhají operátorům identifikovat, co potřebují namontovat do stroje.



Hlavní obrazovka Machining Cloud



Katalog nástrojů ve správci nástrojů

TA SERIES



Z400 MODEL



Z640 MODEL



Z1100 MODEL

TX SERIES



Y3 MODEL



Y2 QUATRO MODEL

TD SERIES



Z800 MODEL



Z1350 MODEL



Z2200 MODEL



Z3200 MODEL

CMZ Deutschland GmbH
Holderäckerstr. 31
70499 Stuttgart (Germany)
Tel. +49 (0) 711 469204 60
info-de@cmz.com
www.cmz.com

CMZ France SAS
Parc Technologique Nord
65, Rue Condorcet
38090 Vaulx Milieu (France)
Tel. +33 (0) 4 74 99 03 22
contact@cmz.fr
www.cmz.com

CMZ Italia S.r.l.
Via Arturo Toscanini 6
20020 Magnago (Mi) Italy
Tel. +39 (0) 331 30 87 00
info-it@cmz.com
www.cmz.com

CMZ Machinery Group S.A.
Azkorra s/n.
48250 Zaldibar (Spain)
Tel. +34 94 682 65 80
info@cmz.com
www.cmz.com

CMZ UK Ltd.
6 Davy Court
Central Park
Rugby
CV23 0UZ (United Kingdom)
Tel. +44 (0) 1788 56 21 11
info-uk@cmz.com
www.cmz.com



CMZ Machine Tool Manufacturer, S.L.
Azkorra, s/n.
48250 Zaldibar (Spain)
Tel. +34 946 826 580
info@cmz.com
www.cmz.com